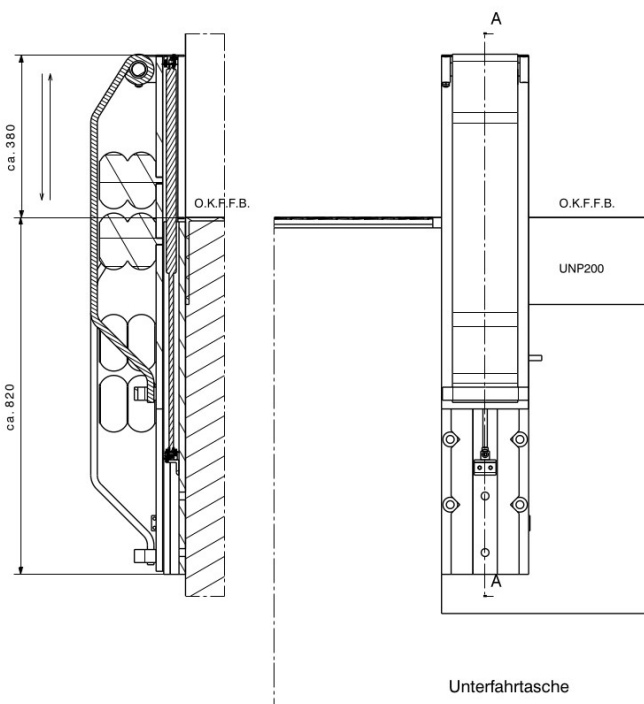


ARNOLD® Höhenverstellbarer Federstahlpuffer

Artikelnummern: 601020000 (manuell), 601020001 (hydr.)

Beschreibung

Dieser Puffer kann beidseitig an der Verloaderampe eingesetzt werden. Seine schlanke Bauform erlaubt auch die Kombination mit einem feststehenden Puffer. Der Einsatz empfiehlt sich, wenn hohe LKW andocken, welche die Rampenkante in ihrer Andockstellung überragen. Der Puffer ist in seiner Grundstellung hochgefahren. Somit wird eine optimale Pufferung beim Andocken von hohen Fahrzeugen erzielt. Für das Be- und Entladen wird der Puffer nach unten gefahren - beim manuell bedienbaren Puffer mit dem Fuß, ansonsten per Knopfdruck. Nach dem Verladen wird beim manuellen Puffer die Verriegelung wieder gelöst und der Puffer gleitet von selbst nach oben. Bei der hydraulischen Version fährt der Puffer automatisch mit dem Schließen des Tores oder per Knopfdruck wieder nach oben.



Technische Daten

- Hochwertiger, kompakter höhenverstellbarer Puffer aus feuerverzinktem Stahl
- 2 integrierte Powerstops zur Stoßdämpfung
- Frontplatte aus Federstahl
- Anheben bequem, ohne Bücken per Fernauslösung (manuell) oder automatisch bzw. per Knopfdruck (hydraulisch)
- Senken durch Gewichtskraft von oben entweder mit dem Fuß (manuell) oder durch Hydraulik
- **Bauhöhe in unterer Stellung:** ca. 820 mm
- **Hub:** ca. 380 mm (manuell) / 330 mm (hydraulisch)
- **Breite:** ca. 200 mm
- **Tiefe:** ca. 180 mm